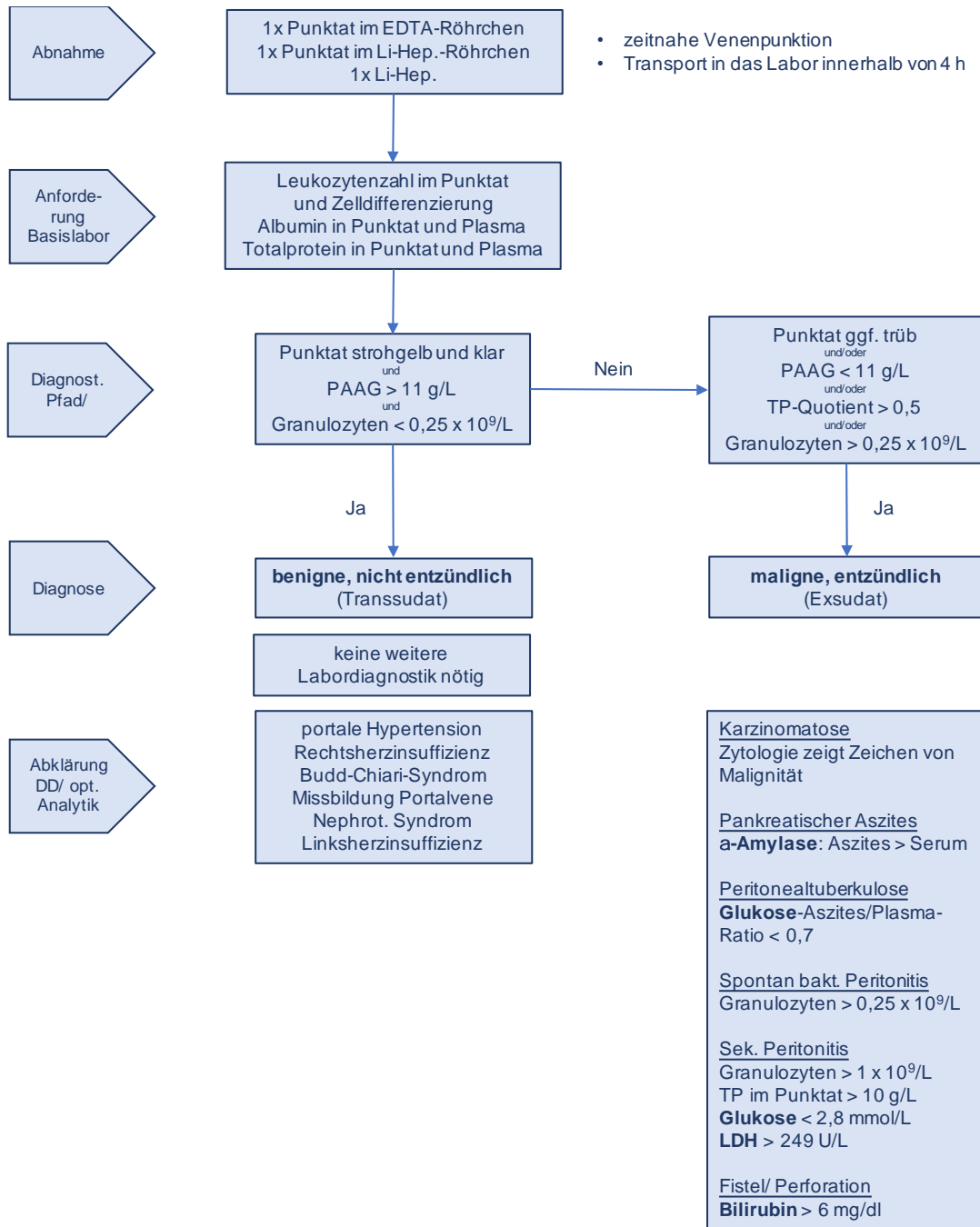


## Aszites

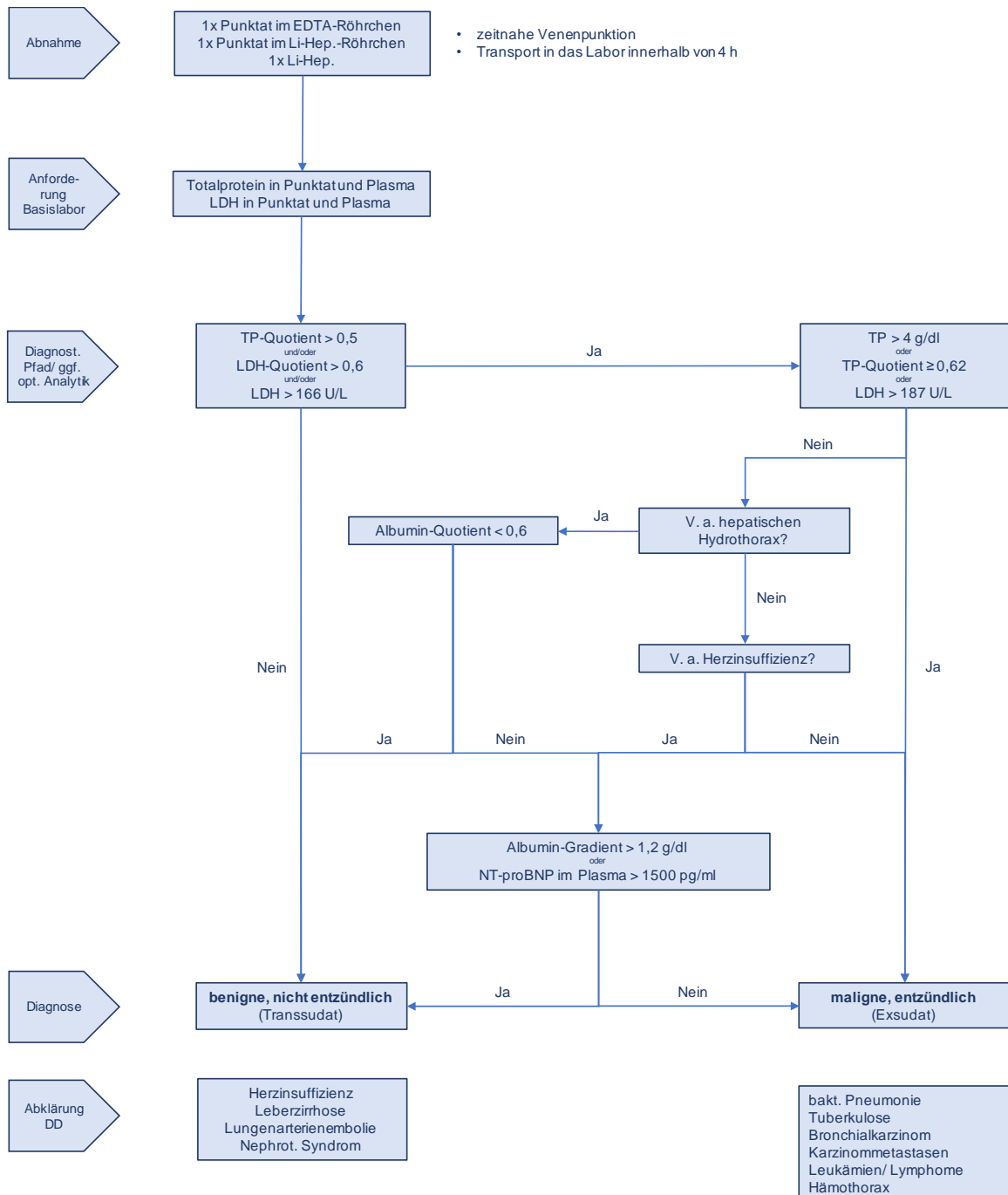


PAAG: Plasma-Aszites-Albumin-Gradient  $\hat{=}$  Albumin im Plasma – Albumin im Punktat

TP-Quotient: Totalprotein Aszites / Totalprotein im Plasma

Literatur: Runyon B. et al., *Hepatology* 2009, 49, 2087 – 2107.

## Pleurapunktat



TP-Quotient:

Totalprotein Aszites / Totalprotein im Plasma

LDH-Quotient:

LDH Aszites / LDH im Plasma

Albumin-Quotient:

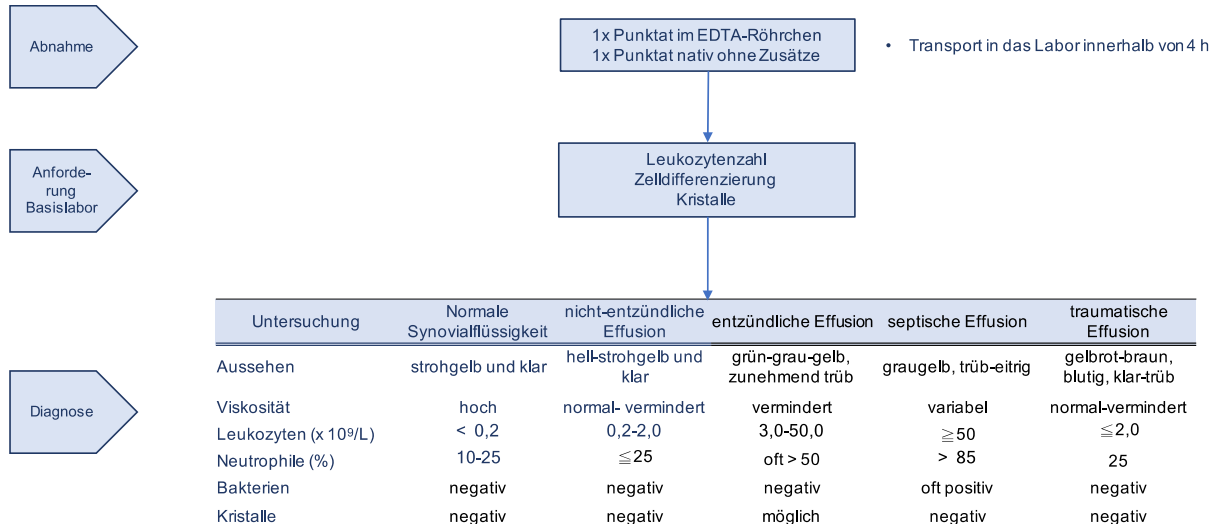
Albumin Aszites / Albumin im Plasma

Albumin-Gradient:

Plasma-Aszites-Albumin-Gradient  $\hat{=}$  Albumin im Plasma – Albumin im Punktat

Literatur: Porcel J. M., *Curr. Opin. Pulm. Med.* **2013**, 19(4), 362 – 367.

## Synovia



Die Bestimmung anderer Parameter im Rahmen von Routineuntersuchungen wird nicht empfohlen, da sich dadurch kein zusätzlicher diagnostischer Nutzen ergibt.

Literatur: L. Thomas, *Labor und Diagnose*, 6. Auflage **2005**, Th-Books, Frankfurt, 2196 – 2203.