



UNIVERSITÄTSKLINIKUM
Schleswig-Holstein

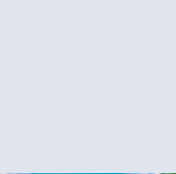
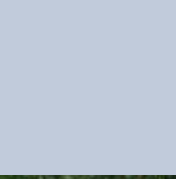
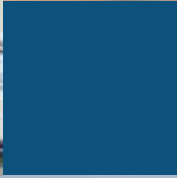


Campus Kiel

Klinik für Mund-, Kiefer- und Gesichtschirurgie

Unsere Leistungen
im Überblick

Zertifiziert nach DIN-EN-ISO-9001:2015



Willkommen

Liebe Patientin, lieber Patient,

herzlich willkommen in der Klinik für Mund-, Kiefer- und Gesichtschirurgie. Unser Team möchte, dass es Ihnen schnellstmöglich wieder besser geht. Dafür stehen Ihnen nicht nur die Experten aus unserem Fachgebiet zur Verfügung. Im Hause arbeiten wir eng mit Abteilungen der Zahnerhaltung, der Prothetik sowie der Kieferorthopädie zusammen.

Unmittelbar sind im Bedarfsfall die Spezialisten aus Augenheilkunde, Hals-, Nasen-, Ohrenheilkunde, Neurologie, Allgemeinchirurgie, Neurochirurgie, Radiologie sowie der Kinderklinik und der Strahlenklinik in unsere Diagnostik und Therapie eingebunden.

Wichtig ist unserem fächerübergreifenden Verbund, nicht nur Schmerzen abzustellen, sondern die Lebensqualität möglichst umfassend in Funktion, Sensorik und Ästhetik wieder herzustellen.

Wir stehen mit unserer Erfahrung, unserem Wissen und unserem Können als zertifiziertes Zentrum für Sie bereit.

Mit besten Grüßen

Ihr



Prof. Dr. Dr. Jörg Wiltfang

Information

Bitte wenden Sie sich bei Fragen gern zunächst an unseren Empfang in der Eingangshalle. Hier erhalten Sie genaue Informationen über die nächsten Schritte Ihrer Behandlung.

Mo. – Do.: 7.00 – 17.00 Uhr

Freitag: 7.00 – 14.30 Uhr

☎ 0431 500-26000

Ambulanz

Nach Ihrer Anmeldung beim Empfang finden Sie die Ambulanz der Klinik für Mund-, Kiefer- und Gesichtschirurgie im 6. Stock.

Bitte bringen Sie Ihre Gesundheitskarte mit. Sind Sie von einem Kollegen überwiesen worden, denken Sie bitte an den entsprechenden Überweisungsschein, der nur ein Quartal gültig ist. Natürlich sind Sie auch ohne direkte Überweisung bei uns jederzeit herzlich willkommen. Sollten Sie eine Behandlung oder auch nur eine Beratung wünschen, so steht Ihnen unsere Ambulanz gern zur Verfügung.

Mo. – Do.: 8.00 – 16.00 Uhr und Fr.: 8.00 – 14.00 Uhr

☎ 0431 500-26000

Unser Spektrum umfasst auch Spezialsprechstunden für:

- Implantologie
- Lippen-Kiefer-Gaumenspalten
- Fehlstellungen der Kiefer (Dysgnathie)
- Kiefergelenkerkrankungen, Mundschleimhautveränderungen
- Tumore der Mundhöhle und der Gesichtshaut
- Rekonstruktive Chirurgie
- Ästhetische Chirurgie
- Behandlung der Schlafapnoe

Die Terminvergabe erfolgt über unsere Ambulanz im 6. Stock oder telefonisch unter o.g. Telefonnummer.

Diagnostik

Für Ihre Diagnostik stehen modernste bildgebende Verfahren zur Verfügung. Neben konventioneller Röntgendiagnostik und Sonographie führen wir auch Computertomographien, digitale Volumentomographie (DVT), Magnetresonanztomographien (MRT), Szintigraphien und Positronen-Emissions-Tomografie (PET) durch.

Therapie

Als zertifiziertes Zentrum im Norden bieten wir Ihnen das gesamte Spektrum der Mund-, Kiefer- und Gesichtschirurgie an. Darüber hinaus sind wir auf Knochenaufbau und Implantologie, ästhetische Chirurgie, plastisch-rekonstruktive Operationen, Korrekturen von kindlichen Fehlbildungen, Korrekturen von Fehlstellungen der Kiefer, der operativen Behandlung der Schilfapnoe und auf die Behandlung gut- und bösartiger Veränderungen in der Mundhöhle spezialisiert.

Notdienst

Nach Dienstschluss und an Wochenenden bietet Ihnen die Klinik einen zahnärztlichen und mund-, kiefer- und gesichtschirurgischen Notdienst an.

Zahnärztlicher Notdienst

Der zahnärztlichen Notdienst steht Ihnen bei Komplikationen nach zahnärztlichen Behandlungen (z. B. Nachblutungen) und Schmerzbehandlungen zur Verfügung.

Mo. – Do.: 17.00 – 19.30 Uhr und Fr.: 15.00 – 19.30 Uhr

Sa. und So. sowie an Feiertagen: 9.00 – 19.30 Uhr

letzte Patientenannahme: 19.30 Uhr

☎ 0431 500-21403, ab 19.30 Uhr ☎ 0431 500-26150

Mund-, Kiefer- und Gesichtschirurgischer Bereitschaftsdienst

Unfallverletzte mit Mund-, Kiefer- und Gesichtsverletzungen und ernsteren Erkrankungen im Bereich der Zahn-, Mund- und Kieferheilkunde werden vom MKG-Notdienst versorgt.

☎ 0431 500-21403, ab 19.30 Uhr ☎ 0431 500-26150

Dento-alveoläre Chirurgie

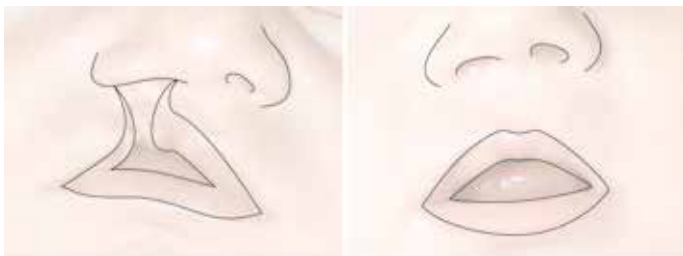
Basierend auf dem gesamten Spektrum der dento-alveolären Chirurgie liegt ein Schwerpunkt unserer Klinik auf chirurgische Rehabilitation des Kauorgans. Dies beinhaltet insbesondere die Rekonstruktion des atrophierten (zurückgebildeten) Kieferknochens durch Transplantation von eigenem Knochen des Kiefers und des Beckens in Kombination mit modernsten Knochenersatzmaterialien, Stammzellen und computertomographischer Diagnostik. Dies ist dann die Grundlage für eine prothetische Rehabilitation mittels minimalinvasiven Zahnimplantate unter Anwendung von neuesten Materialien.



Stationen

In unseren Patientenzimmern gehören Flachbildfernseher, Telefon zur Standardausstattung. Mit wechselnden Ausstellungen von Kunstwerken der Stadtbilderei in den Fluren möchten wir Ihren Aufenthalt ein wenig angenehmer gestalten.

Lippen-Kiefer-Gaumenspalten und Fehlstellung der Kiefer



Lippen-Kiefer-Gaumenspalten und Fehlstellung der Kiefer

Einer unserer Schwerpunkte ist die operative Korrektur von Lippen-Kiefer-Gaumenspalten. Voraussetzung hierfür ist eine zuverlässige Betreuung bis in das Erwachsenenalter und eine enge Kooperation mit Kinderärzten, Kieferorthopäden, Hals-, Nasen-, Ohrenärzten und Logopäden.

Kieler Spaltenzentrum

Im Rahmen der Zusammenarbeit im Kieler Spaltenzentrum ist eine frühzeitige Betreuung und Begleitung unserer Patienten vorgesehen. Dies beinhaltet die langfristige Planung und die Durchführung notwendiger Operationen und schließt die Unterstützung durch Kieferorthopäden, Logopäden, Phoniater und Audiologen mit ein.

Fehlstellung der Kiefer

Trotz kieferorthopädischer Behandlung im heranwachsenden Alter kann häufig eine Fehlbildung und damit eine verbundene Fehlstellung der Kiefer nicht vermieden werden. Die umfangreiche operative Umstellung der Kiefer in Zusammenarbeit mit dem behandelnden Kieferorthopäden ist in unserer Klinik ein Routineeingriff. Hierdurch kann nicht nur die Funktion des Kauorgans verbessert, sondern auch die Ästhetik des Gesichts verbessert werden.

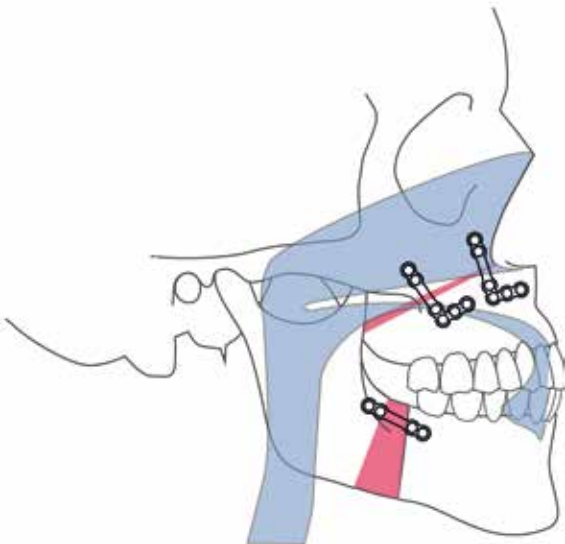
Obstruktive Schlafapnoe

Die obstruktive Schlafapnoe betrifft 2 bis 3 % der Bevölkerung und bezeichnet wiederholte nächtliche Atemaussetzer. Häufig ist die Schlafapnoe mit starkem Schnarchen verbunden.

Bedingt durch die nächtlichen Atemaussetzer leiden die Betroffenen tagsüber unter chronischer Müdigkeit und Leistungsschwäche.

Die Klinik für Mund-, Kiefer- und Gesichtschirurgie, Plastische Operationen, ist auch bei der Behandlung von Schlafapnoe ein kompetenter Partner für die Schlafmedizin.

Neben chirurgischen Therapiemaßnahmen bietet die Klinik auch konservative Therapieverfahren (Schiene-therapie) zur Öffnung der hinteren Luftwege an. Die Behandlung findet in enger Zusammenarbeit mit unserem Schlaflabor statt.



Traumatologie



Unsere Klinik ist als Maximal-Versorgungszentrum für Norddeutschland für alle Frakturen des Gesichtsschädels, der Kiefer und der Stirnhöhlen zuständig. Dies schließt auch kleinere und große Weichteilverletzungen des Gesichtes, wie der Nase, der Augen und der Ohren ein. Unsere Klinik ist auf plastisch-rekonstruktive Operationen nach Unfällen spezialisiert. Neben kleineren plastischen Korrekturoperationen werden bei uns regelmäßig umfangreiche Rekonstruktionen des Gesichtsschädels und der Weichteile durch mikrochirurgische Ferntransplantate durchgeführt. Zusätzlich bieten wir modernste Epithesentechnik an, die konventionell, aber auch über extraorale Implantate getragen werden kann.

Neubildungen der Mundschleimhaut, des Kiefers und der Zunge

Neben gutartigen Tumoren haben wir uns insbesondere auf die Prävention und Therapie von bösartigen Tumoren der Mundhöhle spezialisiert. Damit es erst gar nicht soweit kommt, empfehlen wir dringend jede Mundschleimhautveränderung, die innerhalb von zwei bis drei Wochen nicht vollständig abheilt, durch einen erfahrenen Fachmann abklären zu lassen. Hierfür stehen Ihnen unsere Ambulanz in der Poliklinik und unsere Spezialsprechstunde für Mundschleimhauterkrankungen jederzeit nach Terminabsprache zur Verfügung.



Neubildungen der Mundschleimhaut, des Kiefers und der Zunge

Durch modernste Diagnostik, computergesteuerte Navigation, mikrochirurgische Techniken und stammzellenbasierte regenerative Therapien, Transplantation und Implantation ist in den meisten Fällen eine ästhetische und funktionelle Rehabilitation des Gesichtsschädels und des Kauorgans möglich.

Wir stehen in engem interdisziplinären Kontrakt zur Klinik für Hals-, Nasen- und Ohrenheilkunde, als gemeinsames zertifiziertes Kopf-Hals-Tumor-Zentrum (KHT, 2013), der Klinik für Ophthalmologie (Augenheilkunde) und der Klinik für Neurochirurgie.

Ferner bieten wir eine Betreuung und Nachsorge für Tumorpatienten an. In Zusammenarbeit mit dem Kieler Tumorzentrum ist auch eine soziale Rehabilitation gewährleistet.

Effektives Anti-Aging

Neben plastisch rekonstruktiver Chirurgie bietet unsere Klinik auch ästhetische Operationen an. Sollten Sie sich für eine Korrektur der Augenlider, eine Straffung der Gesichtshaut oder für die Korrektur von Falten im Gesicht interessieren, so können Sie in unserer Privatambulanz im 6. Stock einen Termin zur Beratung vereinbaren.

☎ 0431 500-26102

Zertifiziert nach DIN-EN-ISO-9001:2015

Die Normen der DIN-EN-ISO 9001:2015 liefern eine Basis, um Qualitätspolitik und Qualitätssicherung in einen konkreten Handlungsplan umzusetzen. Sie erlauben außerdem den Nachweis, dass ein angemessenes Qualitätsmanagement-System besteht. Wir haben uns aus diesem Grund zertifizieren lassen.

Dies bedeutet, dass Verfahrensabläufe, Verantwortungen, Befugnisse und gegenseitige Beziehungen schriftlich niedergelegt sind. Dass diese Vorgaben auch bei der täglichen Arbeit umgesetzt werden, garantieren interne Überprüfungen sowie die jährliche Überwachung durch ein unabhängiges Unternehmen. Unser Qualitätsmanagement folgt dem Grundgedanken, dass Sie als Patienten im Mittelpunkt unseres Handelns stehen.

Kontakt / Anreise

UNIVERSITÄTSKLINIKUM Schleswig-Holstein
Klinik für Mund-, Kiefer- und Gesichtschirurgie
Arnold-Heller-Straße 3, Haus 26, 24105 Kiel

Direktion: Prof. Dr. Dr. Jörg Wiltfang

☎ 0431 500-26101

✉ carola.buhs@uksh.de, 📠 -26104

✉ andrea.uchtman@uksh.de, 📠 -26006

www.uksh.de/MKG_Kiel/



Anreise mit dem Auto

- von Süden über die A 7, Autobahnkreuz Bordesholm, Abfahrt A 215 bis Kiel-Zentrum
- von Norden über die A 7, Autobahnkreuz Rendsburg, Abfahrt A 210 bis Kiel-Zentrum
- von dort zum Hauptbahnhof und entlang des Hafenufers zum UKSH

Anreise per Bahn/Bus

- vom Hauptbahnhof weiter mit den Buslinien 32, 33, 61 oder 62 bis Haltestelle Hospitalstraße