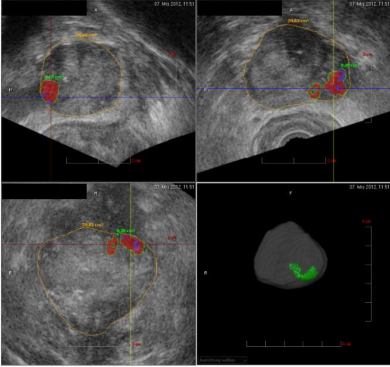


# Gezielte perineale Prostatabiopsien mit Histoscanning® - Licht ins Dunkel bringen -

Dr. M. Hamann, C. Hamann

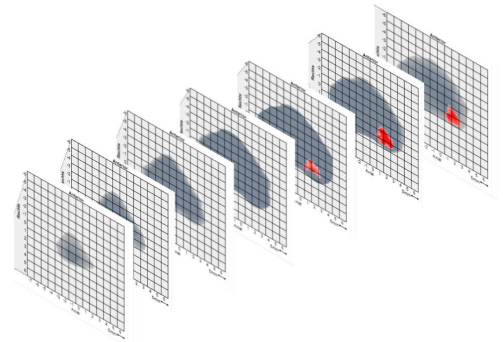


Positiver HistoScanning®-Befund rechts

Zum Nachweis einer bösartigen Veränderung der Prostata werden normalerweise systematisch 10-12 Gewebeproben vom Enddarm aus entnommen. Dieser diagnostische Eingriff ist notwendig, da aktuell kein klinischer Befund (Ultraschall, PSA-Wert, Tastbefund) den sicheren Ausschluss oder eine zuverlässige Darstellung des Prostatakrebses zulässt. Moderne Untersuchungsverfahren wie das Histoscanning® wurden entwickelt, um diese Unsicherheiten zu beseitigen und eine verlässliche Diagnostik zu ermöglichen.

## Technik des Histoscanning®

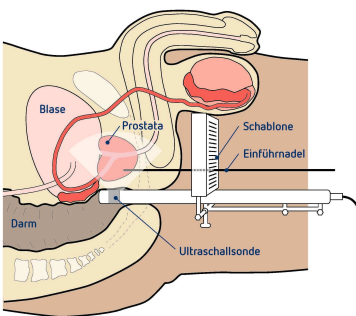
Diese auf Ultraschall basierende Technik zeigt durch eine 3D-Computeranalyse tumorverdächtige Areale in der Prostata an, welche dann gezielt vom Damm aus punktiert werden. Diese werden aus hochauflösenden Ultraschallbildern berechnet, die durch eine normale Ultraschalluntersuchung über den Enddarm gewonnen werden. Im Gegensatz zum herkömmlichen Ultraschall ist das Histoscanning® kaum untersucherabhängig. Es liefert dem Arzt die genaue Lokalisation fraglicher/möglicher Tumorherde mit farblich markierten Arealen für eine Punktion.



Histoscanning®-Befund in der 3D-Rekonstruktion

## Klinische Anwendung

Aufgrund der besseren Trefferwahrscheinlichkeit und des geringeren Keimeintrages wird die Prostatabiopsie in unserer Klinik in rein perinealer Technik (durch den Damm) durchgeführt. Hierbei werden gezielte Proben aus den tumorverdächtigen Arealen zusätzlich zu einer systematischen Biopsie entnommen. Dies verbessert das Biopsieergebnis und verringert das Infektionsrisiko\*. Ebenso lassen sich die Ergebnisse in der Operationsplanung anwenden und tragen auf diese Weise zu einem gezielten, gewebeschonenden Vorgehen im Falle einer notwendigen Prostataoperation bei.



Technik der perinealen Biopsie

### Gründe für die Prostatabiopsie

- PSA-Wert Erhöhung (>4 ng/ml)
- schneller PSA-Anstieg
- tastbarer Knoten

\* Hamann et. al., Urology 2013  
Hamann et al., BMC Urology 2015

Poster und Infos unter:

[www.urologie-kiel.de](http://www.urologie-kiel.de)

[www.facebook.com/urologiekiel](https://www.facebook.com/urologiekiel)

[www.youtube.com/urologiekiel](https://www.youtube.com/urologiekiel)



KLINIK  
FÜR UROLOGIE &  
KINDERUROLOGIE  
KIEL



Prostatakrebs-Zentrum

DKG  
KREBSGESELLSCHAFT

Zertifiziertes  
Prostatakrebszentrum