

Unsere Ziele

Im Rahmen des Projektes „**Lernende übernehmen eine Station**“ haben wir uns unterschiedliche Ziele gesetzt. In erster Linie wollen wir die bestmögliche Versorgung der Patient*innen gewährleisten.

Das Ganze funktioniert nur dann, wenn wir als Team zusammenarbeiten und gemeinsam den Stationsalltag im vollen Umfang meistern. Das fördert nicht nur jeden einzelnen Lernenden, sondern stärkt darüber hinaus auch den Klassenzusammenhalt und gibt uns die Möglichkeit eigene Kompetenzen zu prüfen und zu hinterfragen.

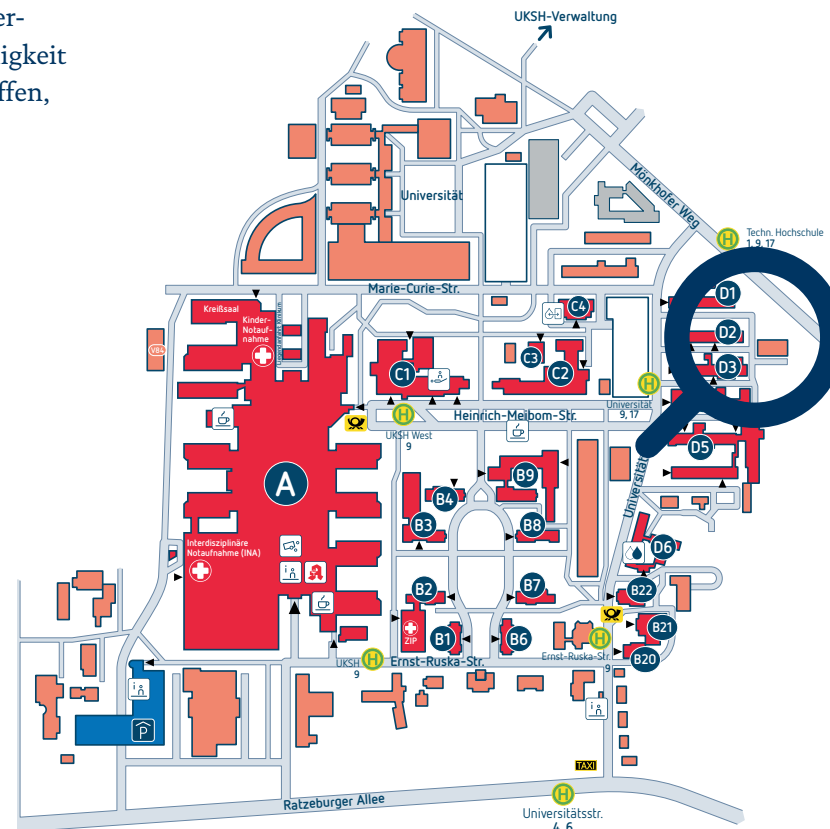
Des Weiteren wollen wir einen Praxisbezug zur realen Lebens- und Arbeitswelt schaffen, fächerübergreifend denken und handeln und die Fähigkeit entwickeln, Entscheidungen begründet zu treffen, diese zu artikulieren und zu vertreten.

Kontakt

Universitätsklinikum Schleswig-Holstein
Pflegebereich 1, Campus Lübeck
Klinik für plastische Chirurgie
Station A.513

Pflegeschulen UKSH Akademie
Campus Lübeck
Haus V37
Ratzeburger Allee 160
23538 Lübeck

www.uksh.de/akademie



UNIVERSITÄTSKLINIKUM
Schleswig-Holstein



www.uksh.de/akademie



UKSH Akademie

Lernende übernehmen eine Station

Eine Zusammenarbeit der UKSH Akademie
mit der Station A.513 der Klinik für
plastische Chirurgie, Campus Lübeck

Stand April 2021

Über uns

Wir sind der Kurs 04/19 aus der UKSH Akademie Lübeck. Unser Kurs hat am 01.04.2019 die Ausbildung zum*r Gesundheits- und Krankenpfleger*in / Gesundheits- und Kinderkrankenpfleger*in begonnen.

Im Rahmen der Ausbildung werden wir im pflegefachlichen sowie medizinischen Wissen ausgebildet. In den praktischen Einsätzen lernen wir die professionelle Pflege am Patienten kennen und können unser theoretisch erlerntes Wissen vertiefen.

Das Projekt „**Lernende übernehmen eine Station**“ ist mittlerweile in der Ausbildung fest integriert und gibt uns die Chance, eigene Kompetenzen zu entwickeln sowie komplexe Arbeitszusammenhänge zu erkennen, um den Gesamtzusammenhang des pflegerischen Aufgabenfeldes zu verstehen.

Wir schauen dem Projekt freudig entgegen!

Leitung

Pflegerische Teamleitung Kurs 04/19

Vivien Braun
Chiara Sanner

Praxisanleiter*in Kurs 04/19

Carla Liske

Für Rückfragen stehen Ihnen die Leiterin der Pflegeschulen Lübeck und die Ausbildungs koordinatorin des UKSH, Campus Lübeck, gerne zur Verfügung.

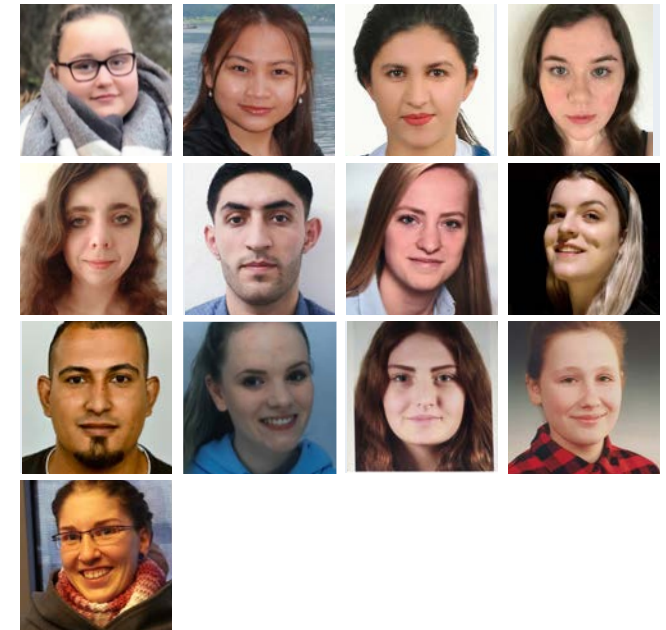
Leiterin Pflegeschulen Lübeck

Bettina Naujoks
☎ 0451 500-92120
✉ Bettina.Naujoks@uksh.de

Ausbildungs koordinatorin Campus Lübeck

Andrea Augustat
☎ 0451 500-13676
✉ Andrea.Augustat@uksh.de

Unser Kurs



**Ein Team ist mehr
als eine Ansammlung von Menschen,
es ist ein Prozess
des Geben und Nehmens.**

Zitat-Quelle: www.Karriereservice.de



Wissen schafft Gesundheit